

NED



New Engineering Discoveries

ПРОТИВОПОЖАРНЫЕ КЛАПАНЫ

По вопросам продаж и поддержки обращайтесь:

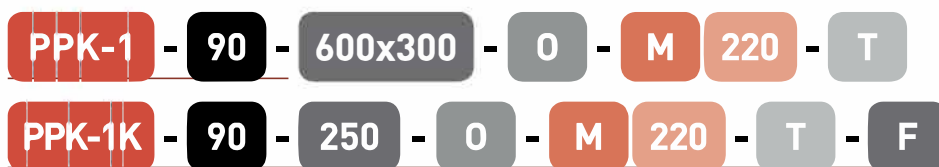
Архангельск +7 (8182) 45-71-35
Астана +7 (7172) 69-68-15
Астрахань +7 (8512) 99-46-80
Барнаул +7 (3852) 37-96-76
Белгород +7 (4722) 20-58-80
Брянск +7 (4832) 32-17-25
Владивосток +7 (4232) 49-26-85
Владимир +7 (4922) 49-51-33
Волгоград +7 (8442) 45-94-42
Воронеж +7 (4732) 12-26-70
Екатеринбург +7 (343) 302-14-75
Иваново +7 (4932) 70-02-95
Ижевск +7 (3412) 20-90-75
Иркутск +7 (3952) 56-24-09
Йошкар-Ола +7 (8362) 38-66-61
Казань +7 (843) 207-19-05

Калининград +7 (4012) 72-21-36
Калуга +7 (4842) 33-35-03
Кемерово +7 (3842) 21-56-70
Киров +7 (8332) 20-58-70
Краснодар +7 (861) 238-86-59
Красноярск +7 (391) 989-82-67
Курск +7 (4712) 23-80-45
Липецк +7 (4742) 20-01-75
Магнитогорск +7 (3519) 51-02-81
Москва +7 (499) 404-24-72
Мурманск +7 (8152) 65-52-70
Наб.Челны +7 (8552) 91-01-32
Ниж.Новгород +7 (831) 200-34-65
Нижневартовск +7 (3466) 48-22-23
Нижнекамск +7 (8555) 24-47-85

Новороссийск +7 (8617) 30-82-64
Новосибирск +7 (383) 235-95-48
Омск +7 (381) 299-16-70
Орел +7 (4862) 22-23-86
Оренбург +7 (3532) 48-64-35
Пенза +7 (8412) 23-52-98
Первоуральск +7 (3439) 26-01-18
Пермь +7 (342) 233-81-65
Ростов-на-Дону +7 (863) 309-14-65
Рязань +7 (4912) 77-61-95
Самара +7 (846) 219-28-25
Санкт-Петербург +7 (812) 660-57-09
Саранск +7 (8342) 22-95-16
Саратов +7 (845) 239-86-35
Смоленск +7 (4812) 51-55-32

Сочи +7 (862) 279-22-65
Ставрополь +7 (8652) 57-76-63
Сургут +7 (3462) 77-96-35
Сызрань +7 (8464) 33-50-64
Сыктывкар +7 (8212) 28-83-02
Тверь +7 (4822) 39-50-56
Томск +7 (3822) 48-95-05
Тула +7 (4872) 44-05-30
Тюмень +7 (3452) 56-94-75
Ульяновск +7 (8422) 42-51-95
Уфа +7 (347) 258-82-65
Хабаровск +7 (421) 292-95-69
Чебоксары +7 (8352) 28-50-89
Челябинск +7 (351) 277-89-65
Череповец +7 (8202) 49-07-18
Ярославль +7 (4852) 67-02-35

сайт: ned.pro-solution.ru | эл. почта: nde@pro-solution.ru
телефон: 8 800 511 88 70



- Условное обозначение клапана;
- Предел огнестойкости в минутах (60, 90, 120, 180 минут);
- Номинальные размеры сечения клапана, мм (ширина и высота для РПК-1, диаметр для РПК-1К);
- Функциональное назначение (O – нормально открытый, Z – нормально закрытый);
- Тип привода (M – электромагнитный, S – электромеханический);
- Напряжение питания привода (220 – 220 В, 24 – 24 В);
- Наличие термодатчика (ТД) с электромагнитным приводом или терморазмыкающего устройства (ТРУ) с электромеханическим приводом (Т – присутствует, Х – отсутствует).
- Тип соединения клапана (F – фланцевый, N – ниппельный)

ПРИМЕНЕНИЕ

Препятствуют распространению пожара и продуктов горения по воздуховодам, шахтам и каналам систем вентиляции и кондиционирования воздуха, а также используются в системах приточной и вытяжной противодымной вентиляции.

Сертифицированы в установленном законом порядке. Их применение должно осуществляться в соответствии с требованиями СП 7.13130.2009 и СНиП 41-01-2003.

Не подлежат установке в помещениях категории А и Б по взрывопожаробезопасности, в системах вентиляции и местах отсоса взрывопожароопасных и агрессивных сред.

Климатическое исполнение и категория размещения: УЗ по ГОСТ 15150-69 (температура окружающего воздуха от -30°C до +40°C, не допускается прямое воздействие атмосферных осадков).

КОНСТРУКЦИЯ И МАТЕРИАЛЫ

Корпус клапана выполнен из оцинкованного стального листа. В поворотной лопатке используется огнестойкий материал.

По периметру поворотной лопатки расположен термоактивный уплотнитель, который расширяется под воздействием высоких температур и тем самым обеспечивает высокую герметичность закрытого клапана. Приводы клапанов устанавливаются снаружи корпуса. Клапаны с электромагнитным приводом имеют клеммную коробку для удобного подключения и кнопку для проверки работоспособности клапана.

МОНТАЖ

Монтаж в любом положении при обеспечении свободного доступа к приводу и люкам обслуживания. В некоторых случаях при монтаже необходимо предусматривать прямые участки воздуховода до и после клапана с длиной не менее размера вылета лопаток за габарит корпуса.

ДОСТУПНЫ РАЗЛИЧНЫЕ МОДИФИКАЦИИ

ПО НАЗНАЧЕНИЮ:

– нормально открытый (огнезадерживающий) клапан закрывается при пожаре, блокируя распространение огня и продуктов горения по вентиляционным каналам;

– нормально закрытый (дымовой) клапан открывается при пожаре, и он используется в системах приточной и вытяжной противодымной вентиляции.

ПО ПРЕДЕЛАМ ОГНЕСТОЙКОСТИ:

- **РПК-1-60, РПК-1К-60 (60 минут)**
 - EI 60 - в режиме нормально открытого (огнезадерживающего) клапана,
 - EI 60, E 60 - в режиме нормально закрытого (дымового) клапана.

- **РПК-1-90, РПК-1К-90 (90 минут)**
 - EI 90 - в режиме нормально открытого (огнезадерживающего) клапана,
 - EI 90, E 90 - в режиме нормально закрытого (дымового) клапана.

- **РПК-1-120, РПК-1К-90 (120 минут)**
 - EI 120 - в режиме нормально открытого (огнезадерживающего) клапана,
 - EI 120, E 120 - в режиме нормально закрытого (дымового) клапана.

- **РПК-1-180 (180 минут)**
 - EI 180 - в режиме нормально открытого (огнезадерживающего) клапана,
 - EI 180, E 180 - в режиме нормально закрытого (дымового) клапана.

ПО КОНСТРУКТИВНОМУ ИСПОЛНЕНИЮ:

- односекционные – клапаны РПК-1-60, РПК-1-90, РПК-1К-60, РПК-1К-90;
- двухсекционные с термоизолирующей вставкой между секциями, условно разделяющей корпус на горячую и холодную части – клапаны РПК-1-120, РПК-1-180 и РПК-1К-180

ПО ТИПАМ ПРИВОДОВ:

- для нормально открытых:
 - электромагнитный привод с термодатчиком (ТД) (для клапанов РПК-1-180 только при площади сечения не более 0,5 м²);
 - электромеханический привод с возвратной пружиной с терморазмыкающим устройством (ТРУ);
 - электромеханический привод с возвратной пружиной без ТРУ

- для нормально закрытых:
 - электромагнитный привод без ТД (только для клапанов с площадью сечения не более 0,5 м²)

ПО ТИПАМ СОЕДИНЕНИЯ (для круглых клапанов):

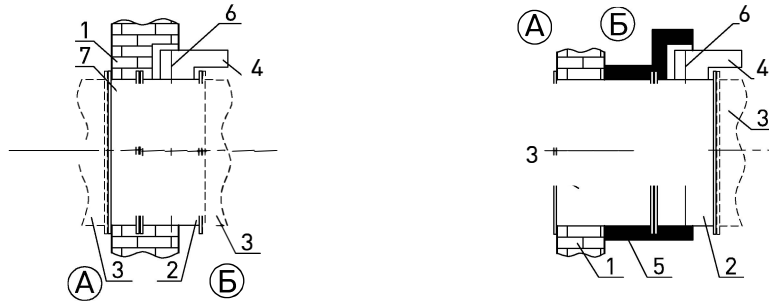
- фланцевое
- ниппельное



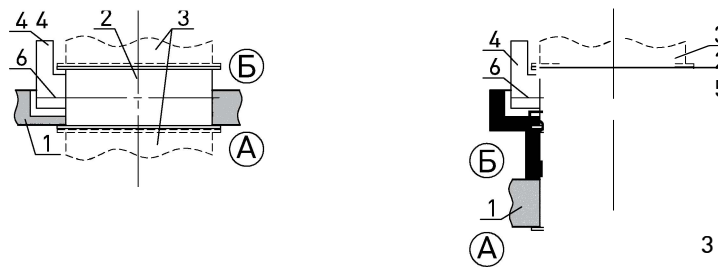
ВАРИАНТЫ МОНТАЖА КЛАПАНОВ

КЛАПАНЫ С ОГНЕСТОЙКОСТЬЮ 60 И 90 МИНУТ

Монтаж в вертикальных конструкциях

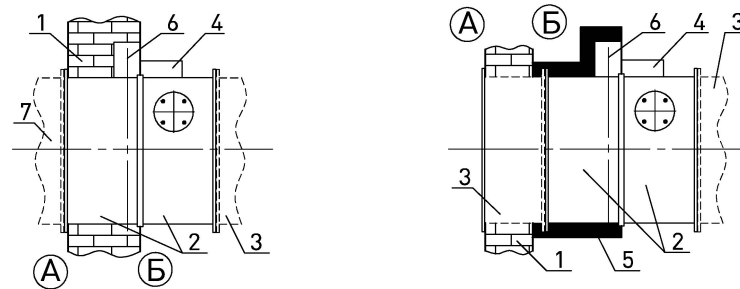


Монтаж в перекрытиях

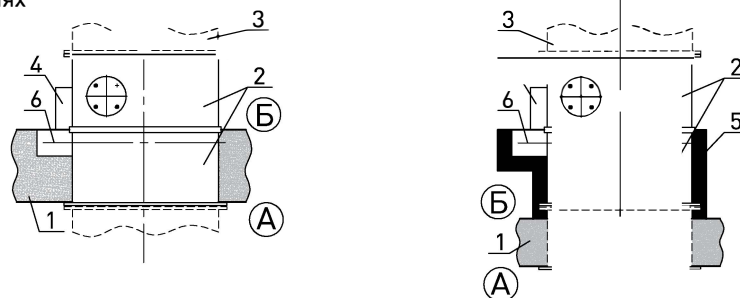


КЛАПАНЫ С ОГНЕСТОЙКОСТЬЮ 120 И 180 МИНУТ

Монтаж в вертикальных конструкциях



Монтаж в перекрытиях



А – обслуживаемое (пожароопасное) помещение; Б – смежное помещение;
 1 – строительная конструкция с нормируемым пределом огнестойкости;
 2 – секция корпуса клапана; 3 – воздуховод; 4 – привод клапана;
 5 – наружная огнезащита с пределом огнестойкости не ниже строительной конструкции; 6 – ось привода (лопатки); 7 – отрезок воздуховода.

ПРОТИВОПОЖАРНЫЕ КЛАПАНЫ

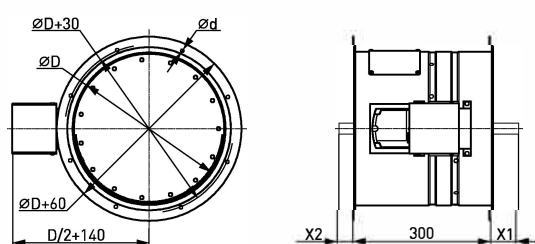
для круглых каналов



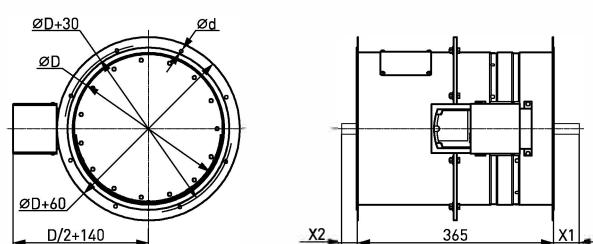
ПРОТИВОПОЖАРНЫЕ КЛАПАНЫ РРК-1К ДЛЯ КРУГЛЫХ КАНАЛОВ

Тип	Размер, мм	EI	Номинальный диаметр D, мм																
			100	125	140	160	200	225	250	280	315	355	400	450	500	560	630	710	
Ниппельный	X1	60, 90	нет	нет	нет	нет	нет	нет	12	26	44	64	86	112	136	166	202	245	
		120	нет	нет	нет	нет	нет	нет	9	22	36	54	74	96	122	146	176	212	252
	X2	60, 90	нет	нет	нет	нет	нет	нет	нет	нет	нет	нет	нет	нет	12	36	66	102	142
		120	нет	нет	нет	нет	нет	нет	нет	нет	нет	нет	нет	нет	нет	нет	нет	26	66
Фланцевый	X1	60, 90	нет	нет	нет	нет	нет	нет	9	22	36	54	74	96	122	146	176	212	252
		120	нет	нет	нет	нет	нет	7	19	32	46	64	84	106	132	156	186	222	262
	X2	60, 90	нет	нет	нет	нет	нет	нет	нет	нет	нет	нет	нет	нет	22	46	76	112	152
		120	нет	нет	нет	нет	нет	нет	нет	нет	нет	нет	нет	нет	нет	нет	нет	36	76
	d	60, 90, 120	7 мм × 4 шт.	7 мм × 6 шт.	7 мм × 6 шт.				7 мм × 8 шт.				7 мм × 10 шт.				10 мм × 12 шт.		
		Площадь живого сечения, м ²	60, 90, 120	0,005	0,008	0,01	0,016	0,026	0,034	0,043	0,055	0,07	0,09	0,116	0,148	0,184	0,232	0,296	0,378
Масса ниппельного исполнения, кг	60, 90	3,75	4,38	4,71	5,07	5,8	6,35	6,83	7,52	8,52	9,36	10,69	12,2	14,01	16,4	19,15	22,89		
	120	4,48	5,28	5,73	5,97	7,43	7,58	8,19	9,03	10,21	11,58	13,21	15,02	17,11	19,84	23,13	27,35		
Масса фланцевого исполнения, кг	60, 90	4,15	4,78	5,11	5,6	6,45	7,07	7,63	8,41	9,51	10,84	12,35	14,05	16,06	18,69	21,71	25,77		
	120	4,88	5,68	6,13	6,5	8,08	8,3	8,99	9,92	11,2	13,06	14,87	16,87	19,16	22,13	25,69	30,23		

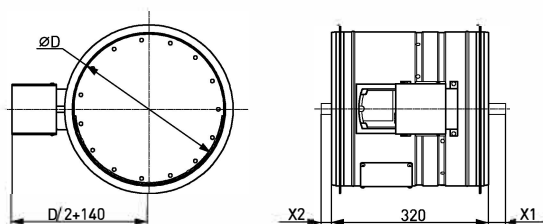
КЛАПАН С ОГНЕСТОЙКОСТЬЮ 60 И 90 МИНУТ И ФЛАНЦЕВЫМ СОЕДИНЕНИЕМ



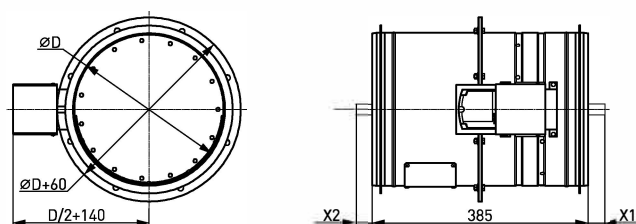
КЛАПАН С ОГНЕСТОЙКОСТЬЮ 120 МИНУТ И ФЛАНЦЕВЫМ СОЕДИНЕНИЕМ



КЛАПАН С ОГНЕСТОЙКОСТЬЮ 60 И 90 МИНУТ И НИППЕЛЬНЫМ СОЕДИНЕНИЕМ



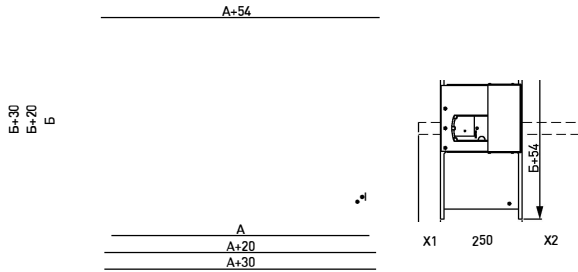
КЛАПАН С ОГНЕСТОЙКОСТЬЮ 120 МИНУТ И НИППЕЛЬНЫМ СОЕДИНЕНИЕМ



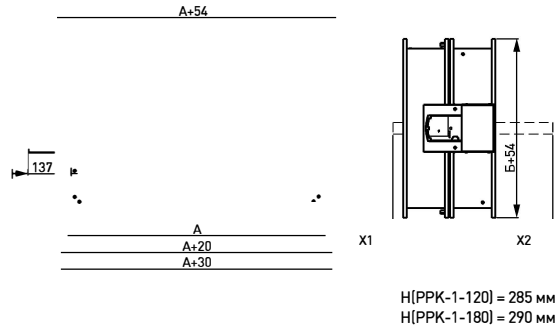
ПРОТИВОПОЖАРНЫЕ КЛАПАНЫ РРК-1 ДЛЯ ПРЯМОУГОЛЬНЫХ КАНАЛОВ



КЛАПАН С ОГНЕСТОЙКОСТЬЮ 60 И 90 МИНУТ



КЛАПАН С ОГНЕСТОЙКОСТЬЮ 120 И 180 МИНУТ



ВЫЛЕТ ЗАСЛОНКИ ЗА ГАБАРИТ КОРПУСА

Вылет, мм	Размер Б, мм																		
	100	150	200	250	300	350	400	450	500	550	600	650	700	750	800	850	900	950	1000
X1 (120)	нет	нет	нет	нет	нет	нет	25	50	75	100	125	150	175	200	225	250	275	300	325
X1 (180)	нет	нет	нет	нет	нет	нет	нет	25	50	75	100	125	150	175	200	225	250	275	300
X2	нет	нет	25	50	75	100	125	150	175	200	225	250	275	300	325	350	375	400	425

ТИПОРАЗМЕРЫ И ПЛОЩАДЬ ЖИВОГО СЕЧЕНИЯ КЛАПАНОВ, М²

Размер А, мм	Размер Б, мм																		
	100	150	200	250	300	350	400	450	500	550	600	650	700	750	800	850	900	950	1000
100	0,01	0,010	0,014	0,019	0,023	0,027	0,031	0,035	0,040	0,044	0,048	0,052	0,056	0,061	0,065	0,069	0,073	0,077	0,081
150		0,017	0,023	0,030	0,036	0,043	0,049	0,056	0,062	0,069	0,075	0,082	0,088	0,095	0,101	0,108	0,114	0,121	0,127
200			0,032	0,041	0,050	0,059	0,068	0,077	0,086	0,095	0,104	0,113	0,122	0,131	0,140	0,149	0,158	0,167	0,176
250				0,053	0,064	0,076	0,087	0,099	0,110	0,122	0,133	0,145	0,156	0,168	0,179	0,191	0,202	0,214	0,225
300					0,078	0,092	0,106	0,120	0,134	0,148	0,162	0,176	0,190	0,204	0,218	0,232	0,246	0,260	0,274
350						0,109	0,125	0,142	0,158	0,175	0,191	0,208	0,224	0,241	0,257	0,274	0,290	0,307	0,323
400							0,144	0,163	0,182	0,201	0,220	0,239	0,258	0,277	0,296	0,315	0,334	0,353	0,372
450								0,185	0,206	0,228	0,249	0,271	0,292	0,314	0,335	0,357	0,378	0,400	0,421
500									0,230	0,254	0,278	0,302	0,326	0,350	0,374	0,398	0,422	0,446	0,470
550										0,281	0,307	0,334	0,360	0,387	0,413	0,440	0,466	0,493	0,519
600											0,336	0,365	0,394	0,423	0,452	0,481	0,510	0,539	0,568
650												0,397	0,428	0,460	0,491	0,523	0,554	0,586	0,617
700													0,462	0,496	0,530	0,564	0,598	0,632	0,666
750														0,533	0,569	0,606	0,642	0,679	0,715
800															0,608	0,647	0,686	0,725	0,764
850																0,689	0,730	0,772	0,813
900																	0,774	0,818	0,862
950																		0,865	0,911
1000																			0,960

Возможно изготовление клапанов большего размера в виде кассет, состоящих из нескольких клапанов.

NED



New Engineering Discoveries

По вопросам продаж и поддержки обращайтесь:

Архангельск +7 (8182) 45-71-35
Астана +7 (7172) 69-68-15
Астрахань +7 (8512) 99-46-80
Барнаул +7 (3852) 37-96-76
Белгород +7 (4722) 20-58-80
Брянск +7 (4832) 32-17-25
Владивосток +7 (4232) 49-26-85
Владимир +7 (4922) 49-51-33
Волгоград +7 (8442) 45-94-42
Воронеж +7 (4732) 12-26-70
Екатеринбург +7 (343) 302-14-75
Иваново +7 (4932) 70-02-95
Ижевск +7 (3412) 20-90-75
Иркутск +7 (3952) 56-24-09
Йошкар-Ола +7 (8362) 38-66-61
Казань +7 (843) 207-19-05

Калининград +7 (4012) 72-21-36
Калуга +7 (4842) 33-35-03
Кемерово +7 (3842) 21-56-70
Киров +7 (8332) 20-58-70
Краснодар +7 (861) 238-86-59
Красноярск +7 (391) 989-82-67
Курск +7 (4712) 23-80-45
Липецк +7 (4742) 20-01-75
Магнитогорск +7 (3519) 51-02-81
Москва +7 (499) 404-24-72
Мурманск +7 (8152) 65-52-70
Наб.Челны +7 (8552) 91-01-32
Ниж.Новгород +7 (831) 200-34-65
Нижневартовск +7 (3466) 48-22-23
Нижнекамск +7 (8555) 24-47-85

Новороссийск +7 (8617) 30-82-64
Новосибирск +7 (383) 235-95-48
Омск +7 (381) 299-16-70
Орел +7 (4862) 22-23-86
Оренбург +7 (3532) 48-64-35
Пенза +7 (8412) 23-52-98
Первоуральск +7 (3439) 26-01-18
Пермь +7 (342) 233-81-65
Ростов-на-Дону +7 (863) 309-14-65
Рязань +7 (4912) 77-61-95
Самара +7 (846) 219-28-25
Санкт-Петербург +7 (812) 660-57-09
Саранск +7 (8342) 22-95-16
Саратов +7 (845) 239-86-35
Смоленск +7 (4812) 51-55-32

Сочи +7 (862) 279-22-65
Ставрополь +7 (8652) 57-76-63
Сургут +7 (3462) 77-96-35
Сызрань +7 (8464) 33-50-64
Сыктывкар +7 (8212) 28-83-02
Тверь +7 (4822) 39-50-56
Томск +7 (3822) 48-95-05
Тула +7 (4872) 44-05-30
Тюмень +7 (3452) 56-94-75
Ульяновск +7 (8422) 42-51-95
Уфа +7 (347) 258-82-65
Хабаровск +7 (421) 292-95-69
Чебоксары +7 (8352) 28-50-89
Челябинск +7 (351) 277-89-65
Череповец +7 (8202) 49-07-18
Ярославль +7 (4852) 67-02-35

сайт: ned.pro-solution.ru | эл. почта: nde@pro-solution.ru
телефон: 8 800 511 88 70